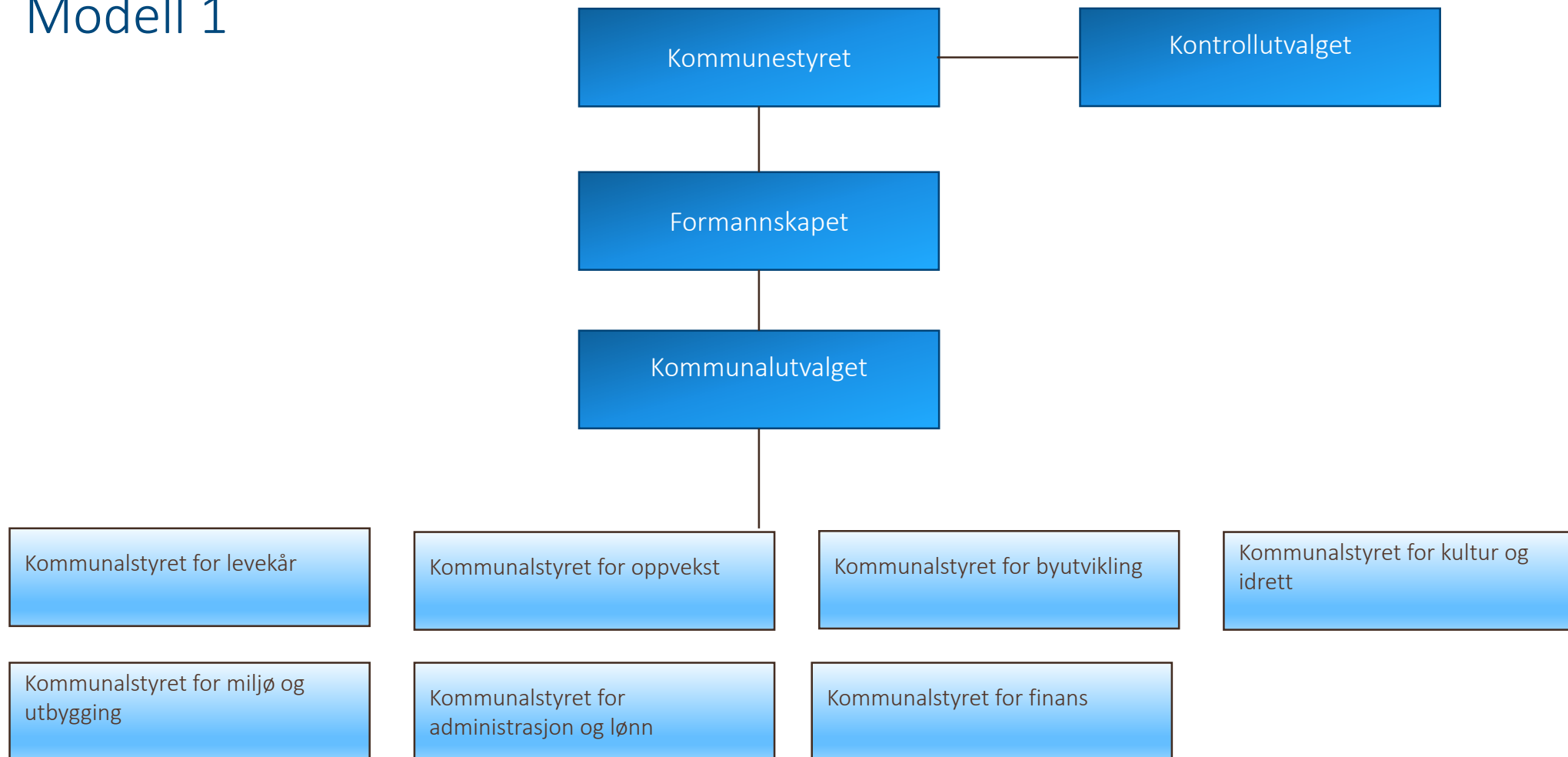


Ulike modeller for politisk organisering



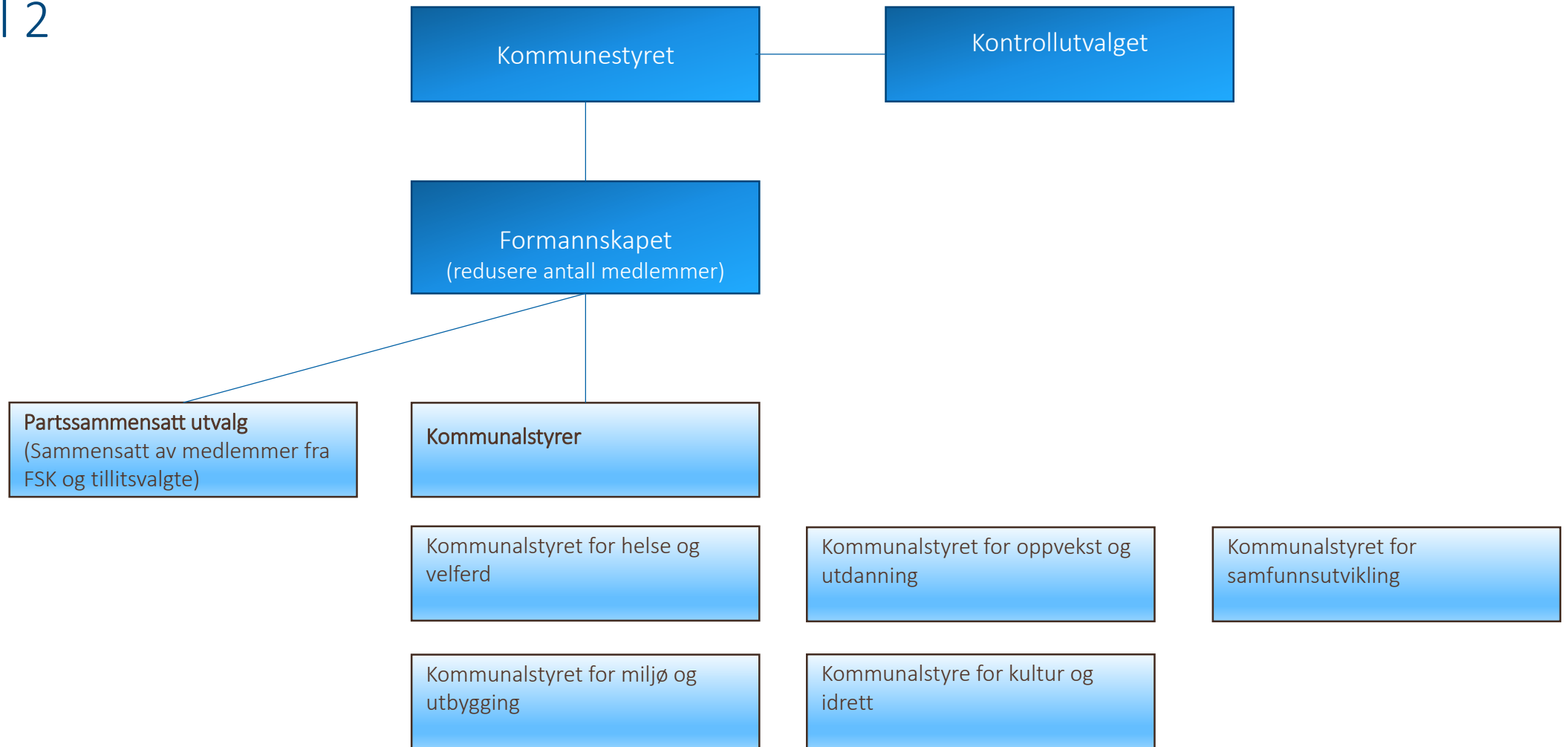
Modell 1



Modell 1

+	-
Forutsigbarhet	For mange kommunalstyrer
Følger administrativ hovedmodell i Stavanger kommune (nesten)	Uklar arbeidsdeling og styringslinjer (Finans, adm., kommunalutvalg, formannskap, kommunestyre)
Ikke gjennomgående representasjon	Ikke gjennomgående representasjon

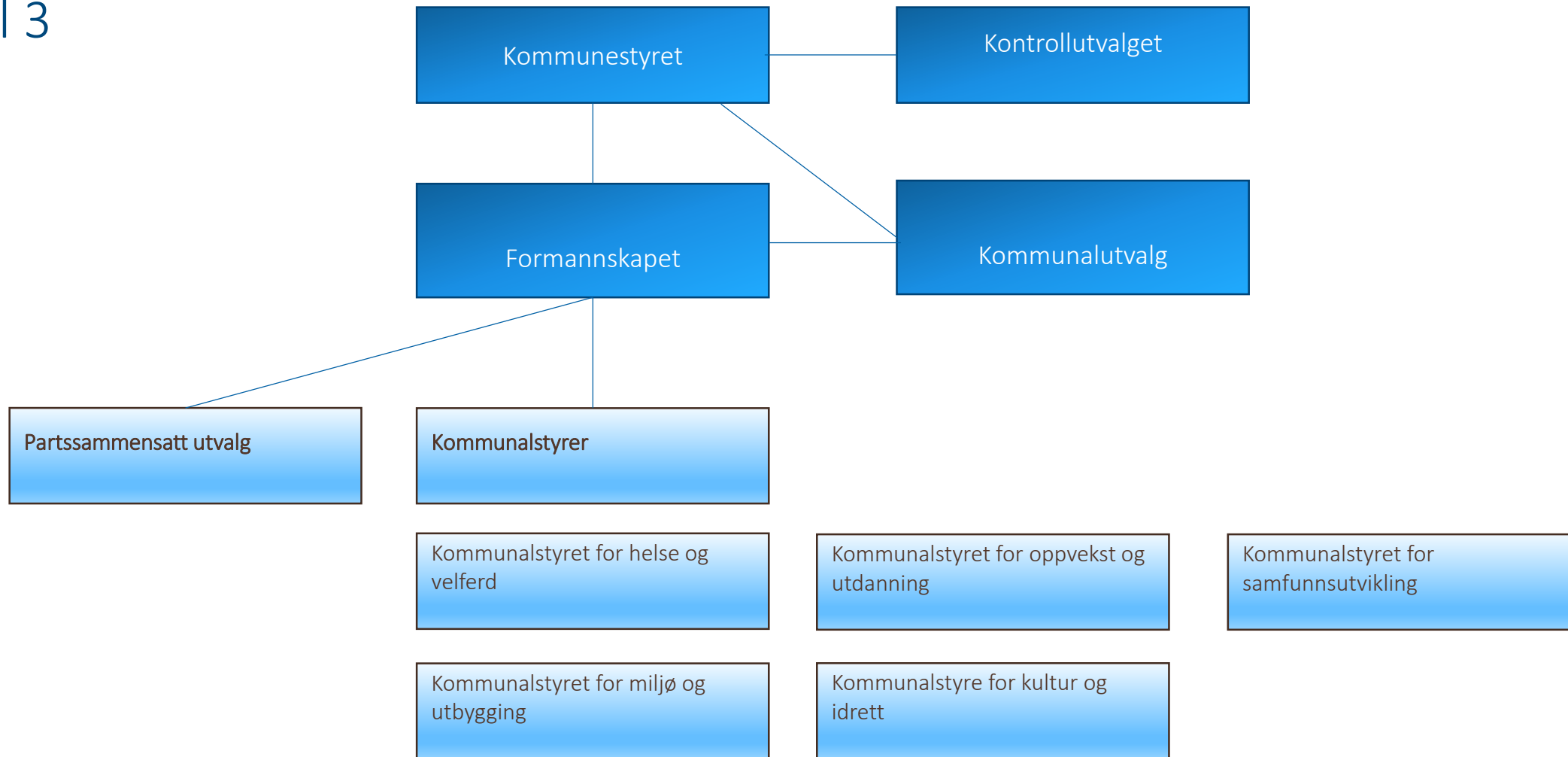
Modell 2



Modell 2

+	-
Vitalisering av formannskapet	Sentralisering (samler mer «makt» hos færre)
Styrker overordnet styringslinje (Formannskapet – kommunestyret)	For stor belastning for formannskapet?
Klarere ansvarslinjer	

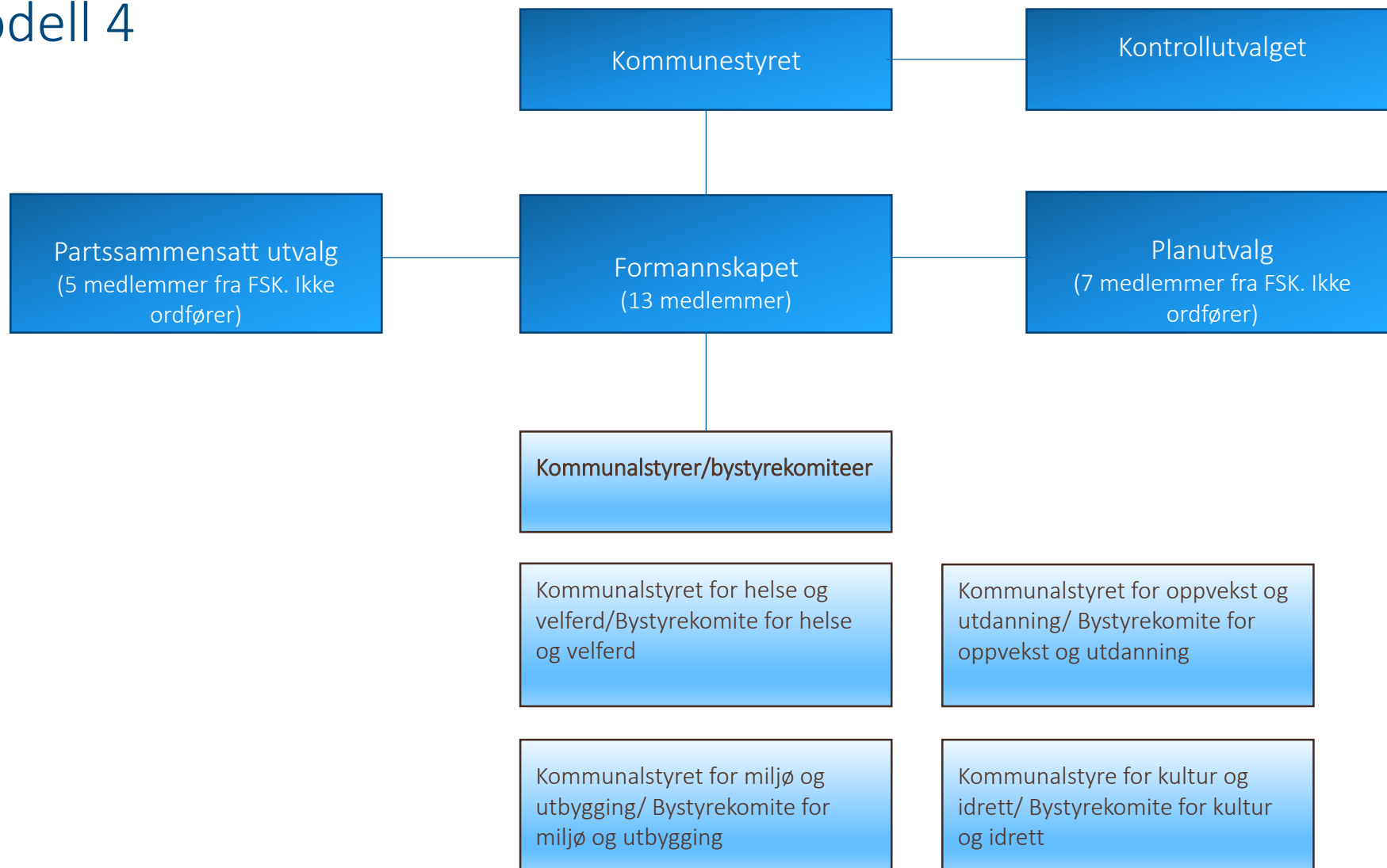
Modell 3



Modell 3

+	-
Styrket overordnet økonomisk styringslinje (formannskapet – kommunestyret)	I overkant byråkratisk
Noe klarere ansvarslinjer innenfor økonomi	For mange kommunalstyrer

Modell 4



Modell 4

+	-
Vitalisering av formannskapet	Sentralisering
Tydelige styringslinjer	For mye ansvar/oppgaver for hvert utvalg? (Formannskapet og kommunestyret primært?)
Gjennomgående representasjon ved valg av komiteer	Gjennomgående representasjon ved valg av komiteer
Ikke gjennomgående representasjon ved valg av utvalg	Ikke gjennomgående representasjon ved valg av utvalg
Overordnet styring (spesielt i fht planarbeid)	
Flere heltidspolitikere	Flere heltidspolitikere